

操作注意事项

- 1.本产品是高精密产品，请勿摔落或撞击。
- 2.请勿将摄像机靠近具有强磁的物体，如磁铁和电机，另外也要避免将产品靠近发出较强的无线电波的物体，强磁场可能会引起产品故障，或者破坏图像及声音。
- 3.请勿将摄像机放置在温度较高或阳光直射的地方。
- 4.请选择品牌 Micro SD 卡，普通卡不能保证能正常使用。
- 5.请勿将 Micro SD 卡存放在或靠近强磁的地方，避免丢失 Micro SD 卡中的存储资料。
- 6.充电过程中，如果出现发热、冒烟、或发出异味，请立刻拔出电源，停止充电，避免发生火灾。
- 7.充电时，请将产品置于儿童无法接触到的地方，电源线可能会导致儿童意外窒息或受到电击。
- 8.请将产品置于阴凉、干燥且绝缘的地方。

前言

此款产品是针对市场需求推出的一款高端高清运动摄像产品，具有行业领先的户外运动拍摄和水下拍摄功能，更是您行车记录和家庭安防的好帮手，使您随时随地享受拍摄的乐趣。本产品拥有多项专利。

产品特性

配备防水外壳，方便您拍摄精彩的水上水下运动，防水深度可达水下 30 米

可通过手机或平板远距离无线实时预览和遥控

1080P 高清拍摄功能

超高清显示屏，可本机显示和回放拍摄的精彩视频。

电池可拆卸，方便更换电池，延长使用寿命

边充电边录影功能

2.0 寸高清显示屏

170 度高清广角镜头

HDMI 高清输出功能

网络摄像头功能

支持最高 32G 储存卡

多种视频录制格式 1080P/720P(60fps)/720P(30fps)

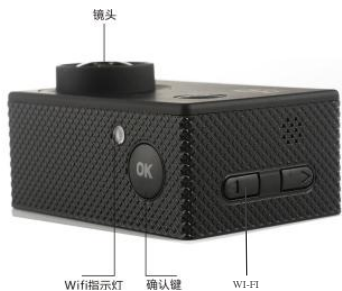
H.264 视频格式

循环录影、移动侦测、脸部侦测功能

超小迷你外观，多种颜色可选

产品示意图





防水壳示意图



配件



防水罩



单车支架



底座1



底座2



背夹



固定座



转接支架1



转接支架2



转接支架3



转接头



头盔座



绑带



扎带



3M胶



钢绳



数据线



充电器



说明书



擦拭布





使用操作

1.插入 Micro SD 卡

注意：请选择品牌的 Micro SD 卡，在电脑上格式化后再使用，普通中性卡不能保证能正常使用工作

2.安装和取出电池

- A. 拨动电池锁扣电池盖会自动弹开。
- B. 按照电池上标示的正负符号，正确的把电池装入摄像机内，直到安装到位。
- C. 电池的电量指示：请参考屏上电池符号
- D. 取电池时拨动电池锁扣待电池盖弹开后取出电池。

3. 电池充电

- A. 连接电脑和电源适配器均能进行充电.
- B. 直接将车充插在汽车上也可进行充电
- C. 可边充电边录影。
- D. 开机状态也可以充电。

4. 摄像机开机和关机

按住电源键 3 秒左右即可开/关机

5. 模式转换

开机后短按开/关键，可在录影/拍照/回放/菜单设置模式之间转换

显示  是摄影模式，显示  是拍照模式，标志在屏左上方显示。

6. 如何摄影与摄影选项设定

6_1. 摄影及摄像设置

按电源键转到录影模式（开机默认在录影模式），此时按确认键开始录影，录影的同时荧幕右上角标志闪动，再次按确认键就停止录影。如要设置录影的解晰度等参数，请转到菜单设置模式里去设置。

6_2 拍照及拍照设置

按电源键转到拍照模式，按确认键进行拍照。

如要设置照片的解晰度等参数，请转到菜单设置模式里去设置。

6_3 档案存储及播放

A 录影档案和照片可通过 USB 线传输到 PC

B 所录视频或照片可本机回放也可通过 USB 线连接电脑回放。

7. WIFI 连接 (限 WiFi 版本摄像机)

8. 在使用 wifi 功能前, 请先在智能手机或平板设备上安装好我们公司专用的 myanycam 程序。

备注: Android 智能机请上 Google Play 下载, IOS 智能机请上 Apple Store 下载, 国内的可以在手机 360 下载;

连接步骤:

7_1 开机后, 按住确认键待屏上出现 “Waiting for wifi connection...” 后松开, 此时 wifi 指示灯会亮;

7_2 打开手机上的 wifi 连接, 搜到 myanycam 网络并连接上 (原始密码是 12345678);

备注: 连接成功后机器会关屏

7_3 点开 myanycam 程序。

此时你可以在智能终端上实时预览机器正在拍摄的画面, 也可以通过智能终端操作机器录影、拍照等, 还可以将机器上的文件下载到手机上。

7_4 WiFi 密码设置:

进入菜单设置模式, 在 wifi 密码设置菜单里可设置 wifi 密码。

7_5 关闭 wifi

长按确认键可关闭 wifi 功能。

8. AV 连接 (需要使用专用的 AV 数据线)

8.1 开机后, 按 mode 键进入设置模式, 在设置模式选择菜单中的子菜单 TV, 将子菜单打开有两个选项开/关, 将准备好的 AV 线一端插入电视的视频输出端口, 另一端连接运动机的 Micro 5pin 的 USB 接口处, 将子菜单的开/关选择开, 电视上就可以出现运动机所拍到的视频。

提示: 当产品因操作不良引起死机现象, 可拆卸电池重新安装, 本机可恢复正常

液晶显示屏	2.0LTPS
镜头	170 度 A+级高解析度广角镜头
选择语言	英文/德文/法文/西班牙语/意大利文/葡萄牙文/繁体中文/简体中文/日文/俄文
录影视频	1080P (1920*1080) 720P (1280*720) 30FPS 720P (1280*720) 60FPS
录影视频格式	MOV
视讯压缩格式	H.264
相片解析度	12M(4000x3000) 10M(3672x2754) 8M(3264x2448) 5M(2560x1920) 3M(2048x1536) 2M(1600x1200) 1.3M (1280x960) VGA(640x480)
存储卡	Micro SDHC, Class 6 或以上规格
拍照模式	单拍/定时自拍 (5 秒/10 秒/20 秒)
光源频率	50Hz/60Hz
USB	USB2.0 高速
电源	5V-1A
电池容量	900MAH

功耗	400mA@4.2V
录影时间	1080P/80 分钟左右
充电时间	约 3 小时
作业系统	Windows XP/7/8 SP3/Vista and Mac 10.5 or above
外形尺寸	59.27*41.13*29.28mm
其它功能	循环录影，移动侦测等

规格参数可能会因为升级或更新有变更，请以实物为准.

Notice

1. Please do not drop down or crash.
2. Please keep the camera away from the magnet.
3. Please keep it away from the high temperature place.
4. Please use the branded Micro SD.
5. Please keep the micro SD card away from magnet.
6. Please get out of the cable from adaptor during recharging if you found there is the smoking, strange smell etc.
7. During recharging, please keep it away from Children.
8. Please store the product in dry and cool place.

Please read this manual and please be sure you fully understand the manual and it's Description before using.

Features

Waterproof, it can work under water, 30m.

WiFi Function, the user can operation or review via Smart Phone or Ipad.

1920*1080fps

2.0" TFT

Detachable battery that is easy to replace and prolongs your camera's life.

It can shoot video during charging.

170° ultra wide angle field of view

HDMI out

Web Camera

Micro SD Card,Max.32G

1080P/720P(60fps)/720P(30fps)

H.264 video format

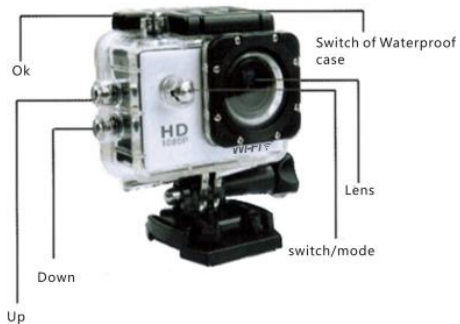
G-sensor、Cyclic Record、Motion Detect、Face Detect

Picture of product





Picture of waterproof case



Picture of Accessories



Waterproof case



bicycle stand



base1



base2



clip



Fixed base



switch support1



switch support2



switch support3



adapter



Helmet base



bandage



ribbon



3M adhesive tape



wire rope tape



Data wire



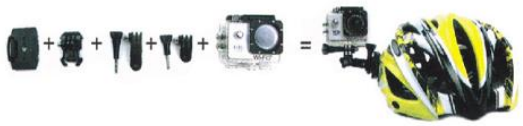
charger



manual



wiper





Operation

1. Insert Micro SD

Notice: Please use branded Micro SD card, please format the card on the product for first using.

2. Install battery

A. Push the battery lip.

B. Insert the battery according to the polarity on the battery.

3. Charging

- A. Connect the camera to PC or adaptor.
- B. Connect the camera to car charger

4. Power On/Off

Press and hold on the power button for 3s

5. Mode switching

Short Press the power button to switch mode between the video/photo/playback/setting mode

6. How to shoot

6_1. Video shooting/setting

Switch to video mode and press OK button to shoot video, press OK button again to stop shooting

Video setting

- 1, Switch to setting mode
- 2, Press Up/Down to choose the terms
- 3, Presss Ok to open the sub-menu
- 4, Press UP/Down to choose
- 5, Press Ok button to confirm

6_2 Photo shooting/setting

Taking photo

Switch to photo mode and press OK button to take photo.

Photo setting

- 1, Switch to setting mode
- 2, Press Up/Down to choose the terms
- 3, Presss Ok to open the sub-menu
- 4, Press UP/Down to choose
- 5, Press Ok button to confirm

6_3 Replay

Display on PC

- 1, Connect the camera and PC
- 2, Download files to PC
- 3, Replay on PC

Replay on camera

- 1, Switch to Playback mode
- 2, Press Up/Down to choose the files
- 3, Press Ok to replay

7. Wifi connection (for WiFi model)

Please download and install "myanycam" application on your smart phone before starting WiFi function.

PS: Android, please download at Google Play

IOS, please download at Apple Store

The domestic can be downloaded in the mobile phone 360

Connecting step:

- A, press and hold the OK button until the "Waiting for wifi connection..." showing on the screen
- B, Finding out "myanycam" network on your smart phone, then connecting it by entering the original password:
12345678
- C, Operating the myanycam application

Now you can preview in real time and remote control your camera on your phone, also you can download files from the camera to your phone

Setting Wifi password:

You can re-set the wifi password in the setting mode

Disconnecting the Wifi connection:

press and hold the OK button until the "Waiting for wifi connection..." disappearing on the screen

8. AV connection (Need to use the dedicated AV data cable)

8.1 Switch on then press "mode" button to enter into "Set up" interface, insert the one end of AV cable into video output port, connect the other end to the USB port of MINI 5pin, Select "on" under TV in "Set up" interface, the video your camera recorded will display on TV.

Notice: When it is stuck for wrong operation, please get out of the battery and insert the battery again to reset it.

Specification

Display	2.0LTPS
Lens	170° ultra wide angle field of view
Language	En/Deutsch/ Français/ Español/Italiano/ Português/繁体中文/简体中文/日本語/русский
Video Resolution	1080P (1920*1080) 720P (1280*720) 30FPS 720P (1280*720) 60FPS
Video Format	MOV
Compress Format	H.264
Image Resolution	12M(4000x3000) 10M(3672x2754) 8M(3264x2448) 5M(2560x1920) 3M(2048x1536) 2M(1600x1200) 1.3M (1280x960) VGA(640x480)
Storage	Micro SDHC, Class 6 or above
Photo Format	Single shot / timer shoot (5 seconds /10 seconds /20 seconds)
Frequency	50Hz/60Hz
USB	USB2.0
Power Source	5V-1A
Battery Capacity	900MAH
Power Consumption	400mA@4.2V
Battery working life	1080P/80min

Recharging time	About 3h
OS	Windows XP/7/8 SP3/Vista and Mac 10.5 or above
Dimension	59.27*41.13*29.28mm
Other function	Cyclic Record, Motion Detect

Our product is improving always, The specifications may be different from the real in camera.